



# THỐNG KÊ THÀNH PHỐ HỒ CHÍ MINH

## KINH TẾ - XÃ HỘI THÀNH PHỐ HỒ CHÍ MINH QUÝ I NĂM 2026

**MỘT SỐ CHỈ TIÊU KINH TẾ  
CHỦ YẾU QUÝ I NĂM 2026  
SO VỚI CÙNG KỲ (%)**

Tổng sản phẩm trên địa bàn (GRDP) **↑ 8,27%**

Chỉ số sản xuất công nghiệp (IIP) **↑ 11%**

Vốn đầu tư thực hiện **↑ 10,7%**

Tổng thu ngân sách Nhà nước **↑ 16,8%**

Tổng chi ngân sách **↑ 67,5%**

Chỉ số giá tiêu dùng **↑ 3,36%**



**↑ 1,1%**

**Trị giá xuất khẩu hàng hóa**



**↑ 4,2%**

**Trị giá nhập khẩu hàng hóa**



Tổng mức bán lẻ hàng hóa  
và doanh thu dịch vụ tiêu dùng **↑ 13,3%**

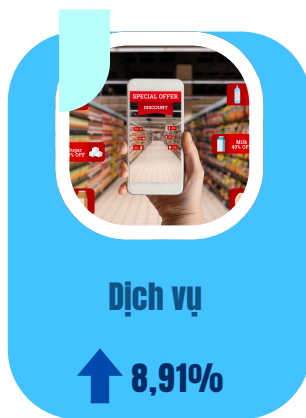
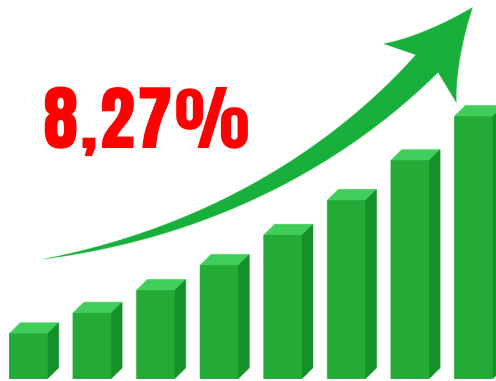
Doanh thu vận tải **↑ 16,2%**

# TỔNG SẢN PHẨM TRÊN ĐỊA BÀN (GRDP)

Quý I năm 2026 so với cùng kỳ

## TỐC ĐỘ TĂNG GRDP

8,27%

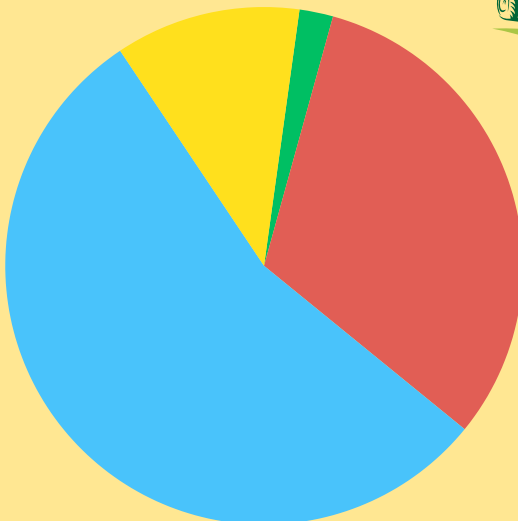


## CƠ CẤU GRDP

**THUẾ SẢN PHẨM TRỪ TRỢ CẤP SẢN PHẨM**  
11,4%



**DỊCH VỤ**  
51,9%

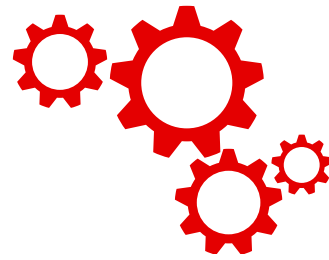


**NÔNG, LÂM NGHIỆP VÀ THỦY SẢN**  
1,5%



**CÔNG NGHIỆP VÀ XÂY DỰNG**  
35,2%

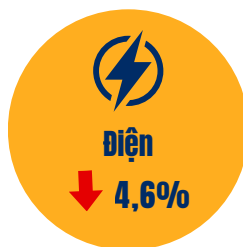
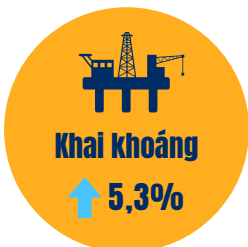
# SẢN XUẤT CÔNG NGHIỆP



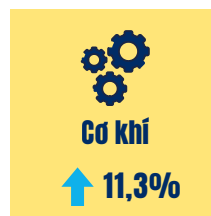
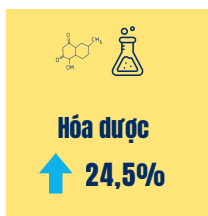
↑ **11%**

**CHỈ SỐ SẢN XUẤT CÔNG NGHIỆP**  
(QUÝ I NĂM 2026 SO VỚI CÙNG KỲ)

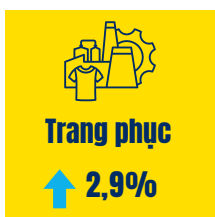
## PHÂN THEO NGÀNH CẤP I



### 04 NGÀNH TRỌNG ĐIỂM

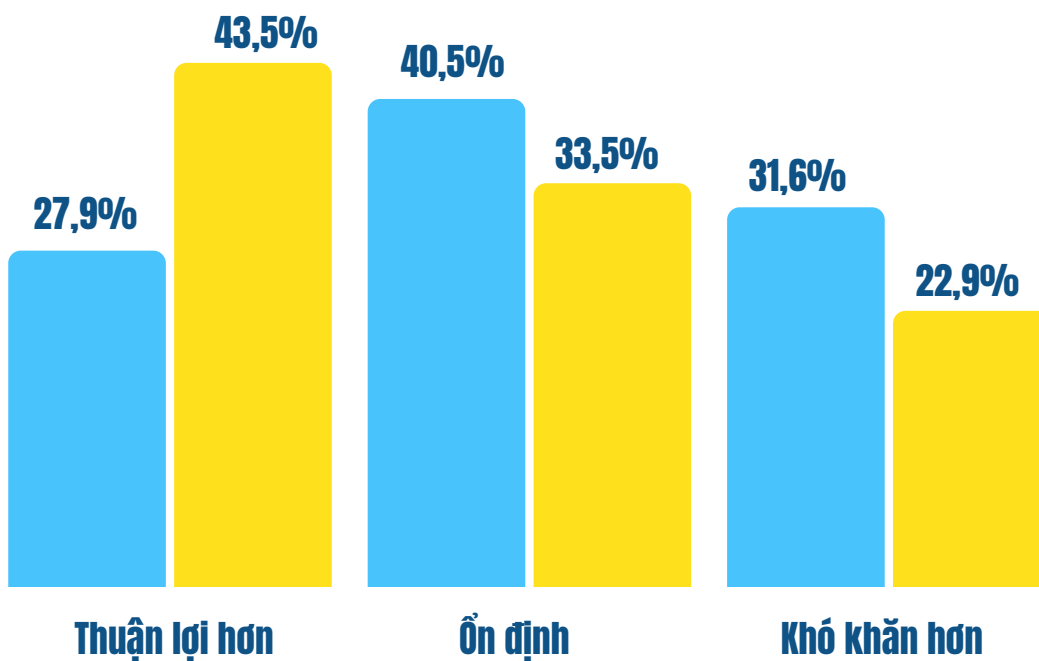


### 03 NGÀNH TRUYỀN THỐNG



# XU HƯỚNG KINH DOANH CỦA DOANH NGHIỆP NGÀNH CÔNG NGHIỆP

● Quý I/2026 so với quý IV/2025 ● Dự báo quý II/2026 so với quý I/2026



## CẤP PHÉP ĐẦU TƯ TRỰC TIẾP NƯỚC NGOÀI



Tổng vốn đầu tư nước ngoài đăng ký  
trên địa bàn Thành phố  
(QUÝ I NĂM 2026 SO VỚI CÙNG KỲ)

**2,9 TỶ USD**

**↑ 219%**



Cấp mới

**372** dự án

**330,7** triệu USD



Điều chỉnh vốn

**75** dự án

**488,8** triệu USD



Góp vốn, mua cổ phần

**395** trường hợp

**2.071,8** triệu USD

# VỐN ĐẦU TƯ THỰC HIỆN TOÀN XÃ HỘI

(QUÝ I NĂM 2026 SO VỚI CÙNG KỲ)

## TỔNG VỐN

### 141.781 Tỷ đồng

↑ 10,7%

Vốn nhà nước

28.764 Tỷ đồng



5,9%

Vốn ngoài nhà nước

78.148 Tỷ đồng



11,4%

Vốn đầu tư nước ngoài

34.870 Tỷ đồng



13,3%

## MỘT SỐ CÔNG TRÌNH TRỌNG ĐIỂM CỦA THÀNH PHỐ HỒ CHÍ MINH



Dự án Metro số 2 Thành phố Hồ Chí Minh  
(Bến Thành - Tham Lương)



Dự án cao tốc  
TP.HCM - Mộc Bài (Giai đoạn 1)



Dự án xây dựng hạ tầng và cải tạo  
kênh Tham Lương - Bến Cát - Nước Lên



Dự án thành phần 3 - Cao tốc  
Biên Hòa - Vũng Tàu (Giai đoạn 1)

# THU, CHI NGÂN SÁCH

(QUÝ I NĂM 2026 SO VỚI CÙNG KỲ)

**TỔNG THU CÂN ĐỐI  
NGÂN SÁCH NHÀ NƯỚC**

**242.800 TỶ ĐỒNG**

**↑ 16,8%**

**TỔNG CHI  
NGÂN SÁCH ĐỊA PHƯƠNG**

**43.634 TỶ ĐỒNG**

**↑ 67,5%**



## HOẠT ĐỘNG NGÂN HÀNG

*(Ước tính đến ngày 31/3/2026,  
% so với ngày 31/3/2025)*

**TỔNG DƯ NỢ TÍN DỤNG**

**↑ 16,3%**

**5.286,4  
NGHÌN TỶ ĐỒNG**

**TỔNG VỐN HUY ĐỘNG**

**↑ 13,9%**

**5.267,6  
NGHÌN TỶ ĐỒNG**



# TỔNG MỨC BÁN LẺ HÀNG HÓA VÀ DOANH THU DỊCH VỤ

(QUÝ I NĂM 2026 SO VỚI CÙNG KỲ)



## TỔNG SỐ

474.556  
TỶ ĐỒNG

↑ 13,3%

Bán lẻ hàng hóa

223.676

Tỷ đồng

↑ 14,9%

Lưu trữ ăn uống

59.241

Tỷ đồng

↑ 20,2%

Du lịch lữ hành

8.404

Tỷ đồng

↑ 12,9%

Dịch vụ khác

183.235

Tỷ đồng

↑ 9,4%

## DOANH THU VẬN TẢI



Vận tải  
hành khách

11.106 TỶ ĐỒNG

↑ 22,9%



Vận tải  
hàng hóa

30.879 TỶ ĐỒNG

↑ 8%



Hỗ trợ vận tải,  
bưu chính  
và chuyển phát

89.966 TỶ ĐỒNG

↑ 18,4%

## TỔNG SỐ



131.950 TỶ ĐỒNG

↑ 16,2%

# CHỈ SỐ GIÁ TIÊU DÙNG THÁNG 3 NĂM 2026



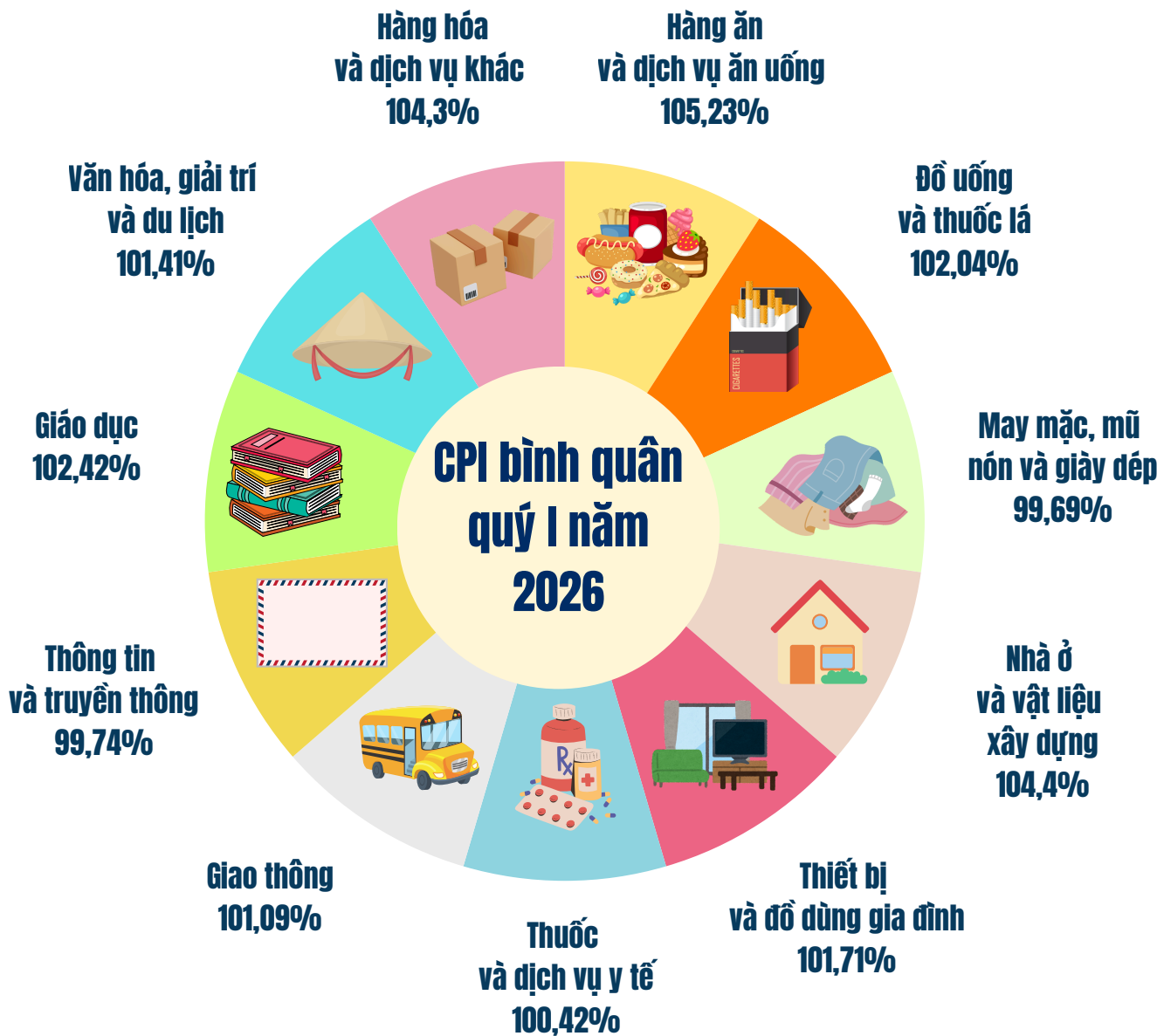
**101,82%**  
SO VỚI THÁNG TRƯỚC



**104,64%**  
SO VỚI CÙNG KỲ



**103,36%**  
SO VỚI QUÝ I NĂM 2025



(QUÝ I NĂM 2026 SO VỚI CÙNG KỲ)

**Chỉ số giá vàng  
187,55%**



**Chỉ số giá đô la Mỹ  
102,55%**



# LAO ĐỘNG

(QUÝ I NĂM 2026 SO VỚI CÙNG KỲ)

LỰC LƯỢNG LAO ĐỘNG  
TỪ 15 TUỔI TRỞ LÊN

**8.146,9**  
nghìn người  **4%**

Cơ cấu theo giới tính và khu vực thành thị, nông thôn

Nam **54,9%**

Nữ **45,1%**

Thành thị **78,4%**

Nông thôn **21,6%**



## Giải quyết chế độ bảo hiểm thất nghiệp

(Từ ngày 01/01/2026 - 28/02/2026)

**17.621**

Hồ sơ đề nghị hưởng  
trợ cấp thất nghiệp

**24.821**

La động  
đủ điều kiện hưởng  
trợ cấp thất nghiệp



# MỘT SỐ VẤN ĐỀ XÃ HỘI



## TAI NẠN GIAO THÔNG ĐƯỜNG BỘ

(Từ ngày 15/12/2025 - 14/3/2026)



**445 VỤ**

↓ **9,4%**

## CHÁY NỔ

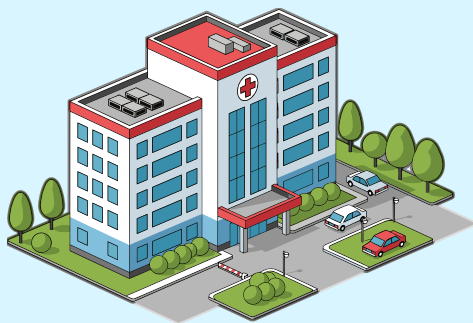
**105 VỤ**

↑ **1%**



## TÌNH HÌNH DỊCH BỆNH

(Từ ngày 16/01/2026 - 15/03/2026)



**11.242 CA**

↑ **84%**

**SỐT XUẤT HUYẾT**

**6.790 CA**

↑ **224,9%**

**BỆNH TAY CHÂN MIỆNG**





# **THỐNG KÊ THÀNH PHỐ HỒ CHÍ MINH**

*<https://thongkehochiminh.nso.gov.vn>*